



Klimapakt fir Betriber

Quelle valeur ajoutée pour les entreprises ?

10 janvier 2023



LE GOUVERNEMENT
DU GRAND-DUCHÉ DE LUXEMBOURG



Présentation de Klima-Agence

Particuliers



Communes



Professionnels



Acteurs étatiques



Soutenu par :



Expertise et outils sur mesure de Klima-Agence

Expertise technique

- Accord volontaire
- SME Packages Sustainability

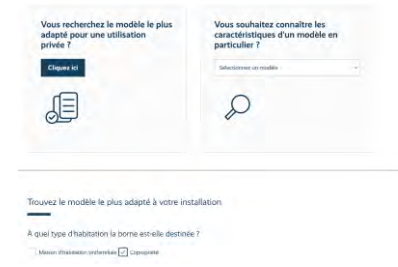
Cadastre solaire national



Liste planificateurs PV



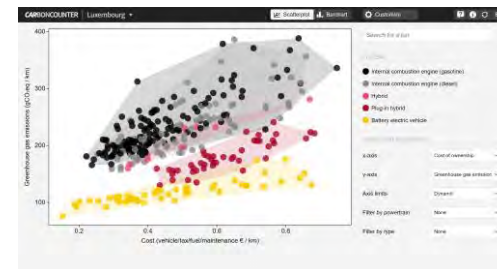
Comparateur de bornes



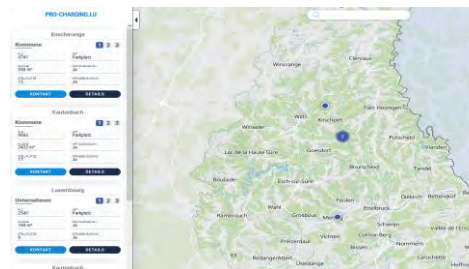
Sensibilisation/facilitation



Carboncounter.lu



Pro-charging.lu



Guides infrastructure de charge



Portail « klimapaktfirbetriber.lu » - objectifs

Fonctionnalités de base du portail



Point de référence neutre



- Klimapakt fir Betriber
- Entreprises
- Solutions
- Acteurs compétents

Catalogue de mesures standardisées



- Solutions pratiques
- Ressources disponibles
- Structuration de l'offre

Catalogue de mesures standardisées

Energie pour bâtiment et production



- Efficacité énergétique
- **Energie renouvelable**
- Récupération de chaleur
- Décarbonation

Mobilité et transport



- Transport de marchandises
- Mobilité de employés
- Chaîne logistique
- **Infrastructure de charge**

Ressources



Communication et coopération



Organisation



Livraison des thématiques énergie et mobilité pour début printemps

Développement et évolution du catalogue intégré sur base de :

- **Solutions approuvées**
- **Bonnes pratiques autres pays**
- **Offres des acteurs du marché**
p.ex. Fit4 Sustainability

Exemple de mesure: infrastructure de charge

Mobilité et transport



Mobilité interne et externe

Mesure: Déploiement d'une infrastructure de charge pour véhicules électriques

Pour réussir la transition de la flotte de véhicules vers des véhicules électriques, il est essentiel de mettre en place une infrastructure de recharge adaptée.

Cadre légal



Aides à la mise en œuvre



Ressources



Best practices



Exemple de mesure: infrastructure de charge

Mobilité et transport



Mobilité interne et externe

Mesure: Déploiement d'une infrastructure de charge pour véhicules électriques

Aides à la mise en œuvre



Différents outils sont en place pour faciliter la mise en œuvre pratique de projets.

- Fiche artisan et guide de planification : infrastructure de charge
- Comparateur de bornes: bornes.klima-agence.lu
- Outil de mise en relation: pro-charging.lu

Exemple de mesure: infrastructure de charge

Mobilité et transport



Mobilité interne et externe

Mesure: Déploiement d'une infrastructure de charge pour véhicules électriques

Ressources



Des accompagnements à la mise en place et deux subventions d'état sont en vigueur pour cette mesure.

Accompagnement

- Élaboration de la demande de subventions : Luxinnovation
- Niveau technique de la demande de subventions : Klima-Agence
- Mapping Luxembourg AutoMobility Ecosystem

Subventions

- Aide en faveur d'infrastructures de charge portées par les PME
- Aide en faveur d'infrastructures de charge suivant un appel à projets

Exemple de mesure: installation PV

Energie pour
bâtiment et
production



Energie renouvelable

Mesure: Réalisation d'une installation photovoltaïque

Réalisation d'une installation PV, d'une puissance à définir en fonction du besoin spécifique.

L'objectif premier est de maximiser l'autoconsommation avec une revente éventuelle de l'excès d'énergie.

Cadre légal



Aides à la mise
en œuvre



Ressources



Best practices



Exemple de mesure: installation PV

Energie pour
bâtiment et
production



Energie renouvelable

Mesure: Réalisation d'une installation photovoltaïque

Ressources



Des accompagnements à la mise en place et des subventions d'état sont en vigueur pour cette mesure.

Accompagnement

- Guichet.lu
- Liste de planificateurs : Klima-Agence

Subventions

- Klimabonus < 30 kWc
- Tarif d'injection jusqu'à 200 kWc (ou 500 kWc avec coopérative)
- Appels d'offres

Valorisation des partenariats locaux et régionaux

KlimaPakt | EUROPEAN ENERGY AWARD
Meng Gemeng engagéiert sech fir d'Klima

PacteLogement
Ma commune s'engage pour le logement abordable

NaturPakt
Meng Gemeng engagéiert sech

Mise en œuvre d'une politique durable en matière d'énergie et de climat

Développement de logements (abordables) et amélioration de la qualité résidentielle

Lutte contre la perte de la biodiversité et le renforcement de la résilience des écosystèmes



- **Valorisation des partenariats** en vue de la mobilisation des entreprises
- **Organisation de forums d'échanges régionaux** (Roadshow Klimapakt fir Betriber)

KlimaPakt FIR BETRIBER
Mir engagéieren eis fir d'Klima an d'Energietransitioun

Soutenir les entreprises en matière de décarbonation et de transition énergétique



Roadshow: « Klimapakt fir Betriber on tour »

Objectifs

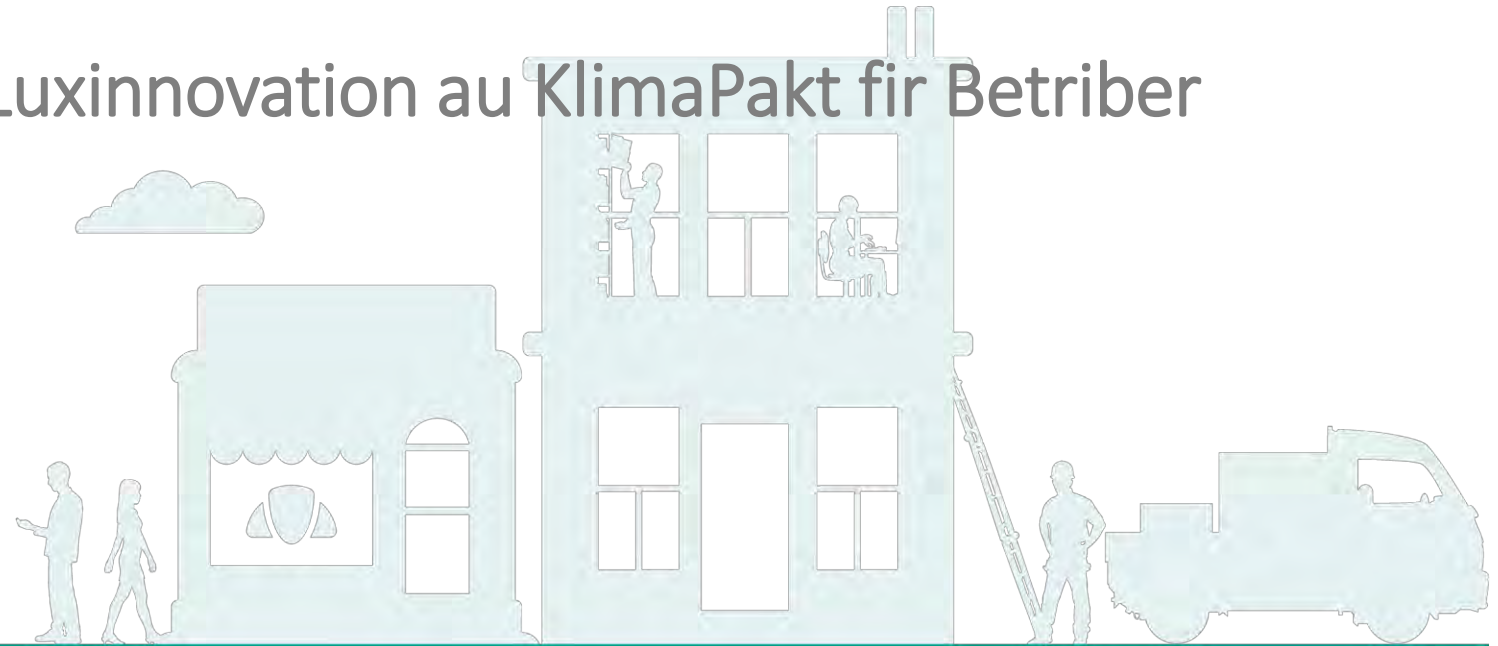
- Promouvoir les instruments du programme à proximité des entreprises
- Faciliter la collaboration entre les entreprises et les acteurs communaux
- Accent particulier sur le photovoltaïque et l'infrastructure de charge

Démarche

- Lancement du roadshow en printemps
- Organisation de stations décentralisées en collaboration avec acteurs communaux (idéalement dans des contextes régionaux préexistants)
- Programme interactif avec interventions, bonnes pratiques et échanges

La contribution de Luxinnovation au KlimaPakt fir Betriber

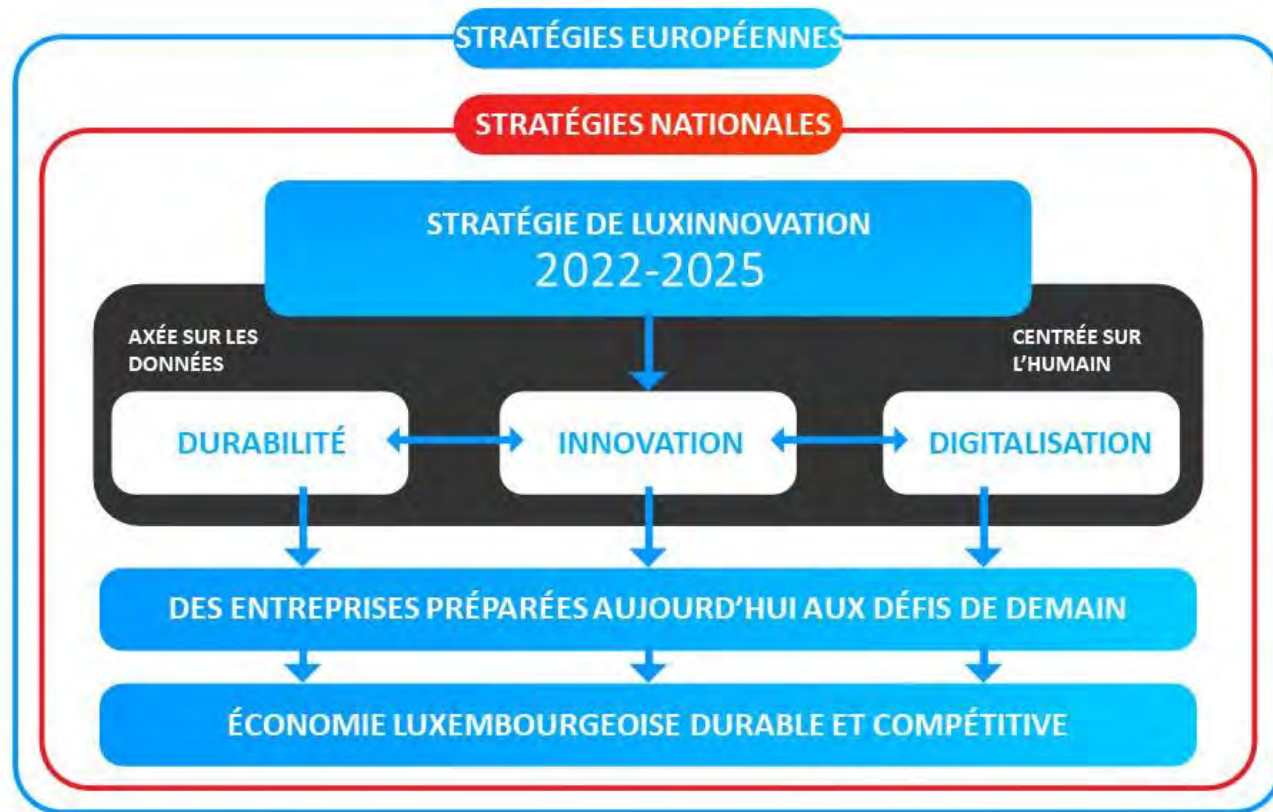
Sasha Baillie, CEO



LE GOUVERNEMENT
DU GRAND-DUCHÉ DE LUXEMBOURG



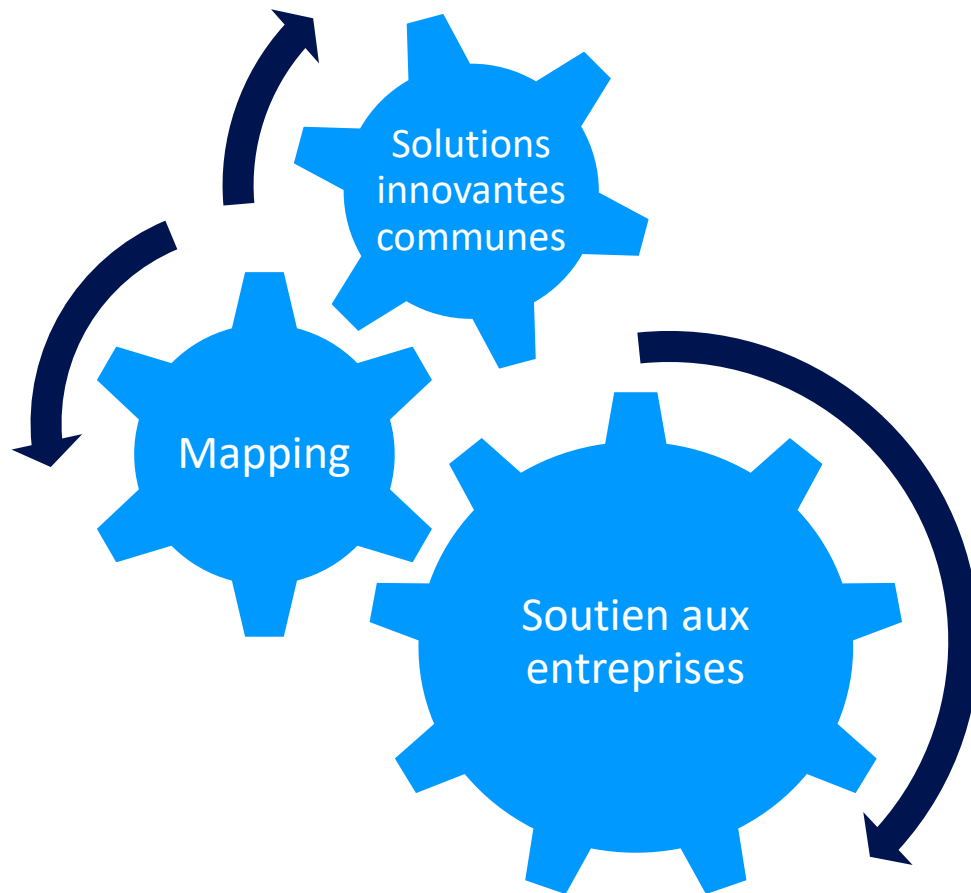
Luxinnovation: Quelle est notre mission?



- **Innovation** pour adresser les défis de la digitalisation et du **développement économique durable** pour les entreprises et notre économie
- Alignement avec stratégies au niveau européen et national
- Cibles: nos entreprises (micro) et notre économie (macro)

Une mission qui s'inscrit parfaitement dans les objectifs du Klimapakt fir Betriber

Contribution de Luxinnovation au KlimaPakt fir Betriber



Soutien aux entreprises individuellement

+ **Fit 4 Sustainability**

- ▀ décarbonation
- ▀ efficacité énergétique
- ▀ économie circulaire
- ▀ eau / matières premières

+ **Accompagnement de projets** de mise en œuvre d'actions bénéficiant d'**aides d'Etat** (RDI, ENV, Investissement)

Elaboration de solutions innovantes communes

- ▀ par type de métier (boulangeries, bouchers,...)
- ▀ par zone d'activité

Connaissance et analyse de l'écosystème: Mappings

+ **Cartographie des facilitateurs de la transition durable**

FIT 4 SUSTAINABILITY

1. ETUDE ENVIRONNEMENTALE

2. PLAN D'ACTION personnalisé et chiffré (indicateurs techniques et financiers)

3. MISE EN OEUVRE DES ACTIONS

Un **CONSULTANT ACCREDITÉ** par Luxinnovation

Contenu de l'étude:

- audit énergétique et/ou bilan carbone
- et/ou gestion de l'eau
- et/ou circularité (analyse du cycle de vie d'un produit ou d'un processus)

Pour : PE +ME +GE

Coût : selon devis

COFINANCEMENT

de l'étude par le Ministère de l'Economie*

*PE : 7 500 € <devis < 50 000 €

ME : 10 000 € <devis < 100 000 €

GE : 20 000 € <devis < 200 000 €




Financement selon la nature des projets avec des *aides à la protection de l'environnement* :

- Dépassement des normes
- Efficacité énergétique
- Production d'énergie renouvelable
- Cogénération à haut rendement
- Recyclage et réemploi des déchets
- ...

Klimapakt fir Betriber: solutions innovantes communes par zone d'activité

Systeme décentralisé de production, de stockage et d'autoconsommation d'énergies renouvelables dans des zones industrielles et/ou artisanales

ETUDE DE FAISABILITE À RÉALISER

-  Niveau et type de consommation d'énergie actuelle et future en tenant compte des besoins spécifiques des entreprises situées dans la zone
-  Potentiel de mise en place d'un système de production, de stockage et d'autoconsommation commun d'électricité: installation PV; lien au réseau de distribution existant; efficacité énergétique; flotte électrique, bornes de rechargement....
-  Projets pilotes en vue d'autres zones

OBJECTIF

Mettre en place un système décentralisé de production, stockage et d'autoconsommation d'énergie renouvelable dans une zone avec des entreprises principalement artisanales en fonction des besoins spécifiques des entreprises situées dans la zone

Klimapakt fir Betriber: solutions innovantes communes par type de métier

Catalogue de solutions innovantes pour les processus de fabrication des métiers artisanaux

Objectif

- Evaluer le processus de fabrication d'un métier spécifique et son besoin énergétique.
- Trouver des solutions innovantes pour réduire les besoins énergétiques actuels en énergie fossile et / ou remplacer par énergie renouvelable.
- Etablir un catalogue de solutions innovantes et bonnes pratiques

Etude à réaliser

- Établir liste de priorité par profession selon niveau de consommation énergie (boulangers, bouchers, blanchisseries, menuisiers, commerce alimentaire, hôtellerie ...)
- Rechercher des solutions existantes au Luxembourg et à l'étranger
- Déterminer un échantillon d'entreprises par type de métier afin d'explorer les options de solutions innovantes avec eux directement.

Recours à

- Fit4Sustainability: Diagnostic et roadmaps individuels comme input à l'étude
- Expertise existante: experts, cabinets de conseil, initiatives à l'étranger
- Projets réalisés, lessons learnt

6 business functions where companies can act to become more sustainable

Production of goods or services

Production is the core business activity of manufacturing and assembling companies as well as of companies producing different types of services. This area focuses on how companies produce the goods or the services they provide.

Human resources

Sustainable management of people in an enterprise.

Support functions

Support functions are all the internal ancillary activities that are carried out by companies in order to enable or facilitate their core activities, such as R&D, sales, marketing & communication, logistics, etc.

Company infrastructure

Company infrastructure relates to tangible assets owned by a company, such as buildings, plants, machinery, car fleets, hardware and software for instance.

Strategy, governance and compliance

This refers to the high-level planning and processes that are used to manage companies in order to achieve their business objectives.

Purchase and procurement

Purchase & Procurement is the acquisition of goods and external services that a company needs for its functioning, such as raw materials, IT services, furniture, cleaning and maintenance etc.

Types of Enablers



LUXEMBOURG SUSTAINABILITY ENABLER ECOSYSTEM

Use / combine filters to see detailed results

Types of enablers

- Accelerators & Institutional Enablers
- Advisors, Consultants
- Certification Organisations
- Investors, Finance
- Products & Services Providers
- Research & Testing
- Technologies Providers

Search by enabler name

- Search
- + Impakt Luxembourg
 - 1nergie
 - 4 Energy
 - A. Muller & Fils
 - AC Biode

Sustainability topics

- Air Quality
- Awareness & Support
- Circular Economy
- Clean Water
- Energy Efficiency
- Equal Opportunities
- Food Security & Nutrition

Key technologies & specialisation

- 3D Printing
- Advanced Materials
- Air Powered Generator (Air-gen)
- Application Programming Interface (API)
- Artificial Intelligence (AI)
- Augmented Reality (AR)
- Autonomous Systems

Targeted markets

- [Cross-Markets]
- Aerospace & Defense
- Agriculture & Food
- Cleantech
- Education
- Finance
- Government & Administration

Enablers locations (by LU city)



Reset all filters by clicking here

Learn more about the mapping methodology

TYPES OF ENABLERS



SUSTAINABILITY DEVELOPMENT GOALS



List of enablers

- Enabler name
- + Impakt Luxembourg
 - 1nergie
 - 4 Energy
 - A. Muller & Fils
 - AC Biode
 - Actif
 - Aeronovis
 - AG2R La Mondiale
 - Agence de l'Energie (EnergieAgence)
 - Airboxlab
 - ALHO Systembau
 - Allen & Overy
 - Alliance Bernstein
 - Alliance Green Services
 - Alma Shop
 - Alpha Financial Market Consulting
 - AM 4 AM
 - Ama Mundu Technologies
 - Ampacet Luxembourg
 - Antalpi Engineering
 - Apateq - PWT S.A
 - Aperam
 - Apleona Luxembourg
 - Aptiv
 - Aqua Nobilis
 - Arendt Regulatory & Consulting
 - Argest
 - Arval Luxembourg
 - Astorg Advisory Services Growth
 - Astron
 - ATENOR Luxembourg
 - Atos Luxembourg PSF
 - Audit et Maintenance
 - Avantag Energy
 - Avanterra
 - Avista Oil B.V.B.A.
 - AWK Group (Luxembourg) (Eraneos)
 - AZ Energy

Luxinnovation Sustainability Innovation Hub: Notre contribution au Klimapakt fir Betriber

LUXINNOVATION
 #MakingInnovationHappen

A PROPOS / RESOURCE CENTRE / MÉDIAS / NOUS REJOINDRE f in t y u i FR

INVESTIR AU LUXEMBOURG INNOVER AU LUXEMBOURG GO INTERNATIONAL DU LUXEMBOURG CONTACT

Sustainability Innovation Hub

Devenir plus durable grâce à l'innovation, c'est non seulement protéger l'environnement, c'est aussi une opportunité pour les entreprises de réduire leurs coûts, d'optimiser l'utilisation de leurs ressources et de gagner de nouveaux clients qui valorisent une approche durable.

Accueil » Développer votre entreprise au Luxembourg » Sustainability Innovation Hub

PARTAGER CE CONTENU f in t y u i

Le Sustainability Innovation Hub regroupe toutes les activités de Luxinnovation qui supportent les entreprises dans leur transformation durable. Le Hub fait partie de l'initiative Klimapakt fir Betriber de Luxinnovation et de [Klima-Agence](#).

SUSTAINABILITY INNOVATION HUB
 ✉ [sih \[at\] luxinnovation.lu](mailto:sih[at]luxinnovation.lu)

Fit 4 Sustainability

Aider les entreprises à évaluer et à réduire leur impact sur l'environnement afin de diminuer leurs coûts, d'améliorer leur réputation et de gagner de nouveaux clients qui valorisent une approche durable.

Guide simplifié pour les aides à la protection de l'environnement

Guide sur les aides disponibles pour les entreprises, les principaux critères d'octroi et les éléments à préparer pour solliciter ces aides.

Solutions durables pour les groupes d'entreprises

Luxinnovation et ses partenaires travaillent sur une série de projets d'innovation liés à la durabilité. Ces projets pilotes intègrent des entreprises du même domaine d'activité, de la même chaîne de valeur ou du même lieu géographique.

Cartographie des facilitateurs de la durabilité

Aperçu des fournisseurs de technologies et de services disponibles aux entreprises pour devenir plus durables grâce à l'innovation.

www.sih.lu

KlimaPakt **FIR BETRIBER**

Mir engagéieren eis fir d'Klima an d'Energietransitioun



LE GOUVERNEMENT
DU GRAND-DUCHÉ DE LUXEMBOURG



LUXINNOVATION
#MakingInnovationHappen

